

Преобразователь частоты ITD...B3 - EE24 работа с инкрементальным энкодером

Описание режима: Работа преобразователя в векторном режиме с обратной связью. Источник обратной связи – инкрементальный энкодер.

Примечание: Дополнительная плата устанавливается только на преобразователи частоты серии ITD...B3 мощностью от 5,5 кВт и выше. Эта плата уже встроена в преобразователях ITD...B3-EE24.

Оборудование:

Преобразователь частоты ITD...B3-EE24;

Инкрементальный энкодер (напряжение питания 24VDC, максимальное разрешение 9999 имп/об, комплементарный выход).

Программирование:

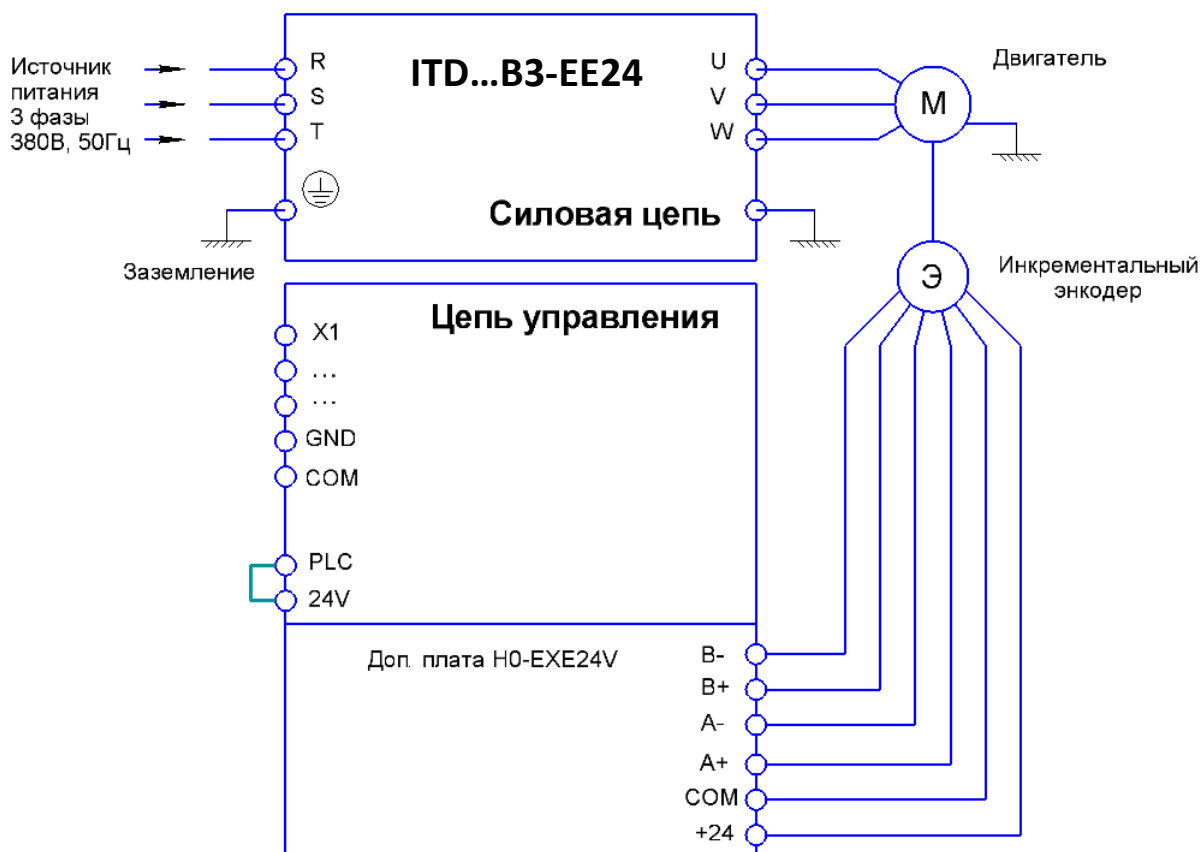
Вход в режим программирования кнопка «ПРОГ»;

Выбор параметра и запись «←»;

Выбор разряда «>>»;

Выбор номеров групп, номеров параметров и изменение их значений «▲», «▼».

Электрическая схема подключения платы



Внимание! Установить перемычку между клеммами PLC и 24V на основной плате управления.

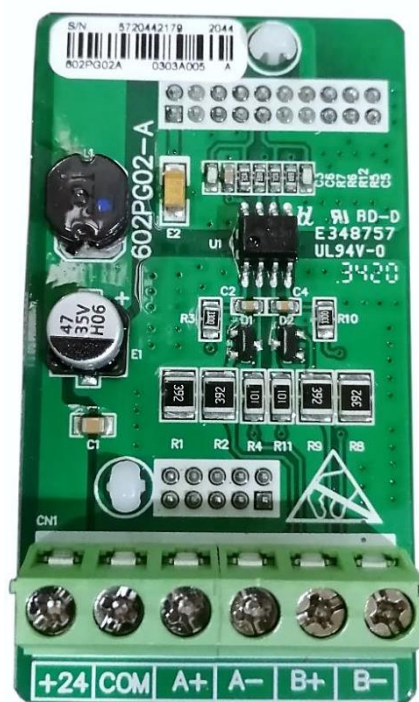
Параметр	Значение	Функция
FP.02	2	Возврат в заводские настройки
F0.01	2	Векторный режим с энкодером
F0.03	8	Задание частоты вращения потенциометром с клавиатуры
F3.14	1024**	Разрешение энкодера
F3.46	1**	Выбор типа датчика – энкодер
F3.55	10	Проверка выходных импульсов по фазам А, В
F3.57	110	Режим проверки энкодера off-line
F5.01	4	Число полюсов двигателя (2, 4, 6, 8 и т.д.)
F5.02	*	Номинальная мощность двигателя
F5.03	*	Номинальный ток двигателя
F5.04	*	Номинальная скорость двигателя
F5.10	1 или 2	Автокалибровка 1 – без вращения вала 2 – с вращением вала без нагрузки

*- задаётся пользователем в зависимости от характеристик двигателя.

** - задаётся пользователем в зависимости от оборудования.

Преобразователь с доп. платой готов к работе.

**Внешний вид и расположение клемм управления
дополнительной платы Н0-ЕХЕ24V**



Клемма	Описание
+24	Источник питания энкодера +24В DC
COM	Общая клемма для источника питания и сигналов с энкодера
A+, A-	Входные клеммы для подключения импульсного сигнала от энкодера
B+, B-	